

## Паспорт проекта

1.	Название проекта	«Любимой школе - красивый двор»
2.	Полное и краткое наименование образовательной/ общественной организации (в соответствии с Уставом)	Муниципальное общеобразовательное учреждение «Большелипяговская средняя общеобразовательная школа Вейделевского района Белгородской области»
3.	Автор проекта	Жилякова Ульяна Алексеевна, учащаяся 7 класса 07.12.2009 г. р.
4.	Участники проекта	Учащиеся и учителя МОУ «Большелипяговская СОШ», родители.
5.	Консультанты- наставники проекта	Комличенко Татьяна Васильевна, старший вожатый
6.	Цель проекта	<ul style="list-style-type: none"><li>- организация и проведение мероприятий по благоустройству и декоративному оформлению территории двора школы так, чтобы человек чувствовал себя комфортно, мог бы хоть на время окунуться в мир природы;</li><li>- воспитание любви к родному селу и школе;</li><li>- развитие творческой активности учащихся, их фантазии и воображения</li></ul>
7.	Задачи проекта	<ul style="list-style-type: none"><li>- попробовать смоделировать такой школьный двор, в котором все бы смогли чувствовать себя комфортно;</li><li>- провести анкетирование среди учеников нашей школы по выявлению предложений по благоустройству школьного двора;</li></ul>

		<ul style="list-style-type: none"> <li>- провести конкурс рисунков-проектов «Лучшая клумба»;</li> <li>- закрепить за каждым классом определенную клумбу и объявить соревнования на лучшую клумбу;</li> <li>- привлечь внимание учащихся к решению актуальных проблем школы;</li> <li>- формирование у детей ответственности за школу, умение реализовать конкретные шаги по улучшению и благоустройству школы и ее территории;</li> <li>- формирование у детей активной жизненной позиции, быть равнодушными к судьбе своей малой родины.</li> </ul>
8.	Социальные партнеры проекта	Социальное партнёрство для нас – это взаимное сотрудничество школы, органов власти, социальной инфраструктуры, лесничеством.
9.	Сроки реализации проекта	Сентябрь 2022 г. – март 2023 г.
	Этапы реализации проекта	<p><b>I этап – Подготовительный.</b></p> <ol style="list-style-type: none"> <li>1. Организация творческих групп, работающих по теме проекта, в которую входят все желающие.</li> <li>2. Определение цели и задач проекта.</li> <li>3. Определение основных направлений учебно-исследовательской работы.</li> <li>4. Организация работы экологического отряда.</li> </ol>

		<p><b>II этап – Практический.</b></p> <ol style="list-style-type: none"> <li>1. Участие в конференциях, конкурсах.</li> <li>2. Участие в мероприятиях и акциях</li> <li>3. Подведение итогов II этапа проекта.</li> </ol> <p><b>III этап – Обобщающий.</b></p> <ol style="list-style-type: none"> <li>1. Анализ полученных результатов и обобщение опыта для определения направления дальнейших действий в сфере организации социально значимых проектов.</li> <li>2. Использование собранного материала в учебном процессе.</li> <li>3. Обобщение опыта работы.</li> </ol>
10.	Финансово- экономическое обоснование (финансовый план проекта)	Спонсорские средства – 60000 рублей
11.	Ожидаемый результат	<ul style="list-style-type: none"> <li>- повышение уровня заинтересованности учащихся в защите и сохранении природной среды;</li> <li>- развитие организаторских способностей учащихся;</li> <li>- благоустройство и озеленение школьной территории;</li> <li>- повышение экологической культуры учащихся;</li> <li>- привлечение внимания населения села к проблемам озеленения и благоустройства территории, сохранения</li> </ul>

		<p>экологической безопасности по месту жительства;</p> <ul style="list-style-type: none"><li>- пропаганда экологической культуры учащихся;</li><li>- расширение видового разнообразия растений на пришкольном участке для повышения образовательной среды;</li><li>- использование пришкольного участка на уроках биологии, географии, физики, изо, трудового обучения</li></ul>
12.	Стратегия дальнейшего развития проекта	Активное участие обучающихся в озеленении и благоустройстве школьного двора

проект

# «Любимой школе – красивый двор»


Автор проекта:

Жилякова Ульяна  
учащаяся 7 класса

Руководитель:

Комличенко Татьяна Васильевна

с. Большие Липяги, 2023 г.



«Если бы каждый человек на клочке  
земли своей сделал все, что он может,  
как прекрасна, была бы Земля наша».

А.П. Чехов

## Актуальность проекта:

Данная проблема диктуется временем, в воспитании у детей этического вкуса, формировании чувства ответственности за свою школу и желаний изменить облик школы к лучшему. Научить человека думать не только о себе, но и об окружающем мире нелегко, особенно эта проблема актуальна для подростков. Охрана и защита природы позволяет подросткам ощутить свою значимость, взрослость, ощутить свою способность делать важные, полезные дела, реально видеть результаты своей деятельности, приносить радость окружающим, создавать прекрасное



## Цель проекта:

Организация и проведение мероприятий по благоустройству и декоративному оформлению территории двора школы так, чтобы человек чувствовал себя комфортно, мог бы хоть на время окунуться в мир природы



## Задачи проекта

- - смоделировать такой школьный двор, в котором все бы смогли чувствовать себя комфортно;
- - провести анкетирование среди учеников школы по выявлению предложений по благоустройству школьного двора;
- - провести конкурс рисунков-проектов «Лучшая клумба»;
- - привлечь внимание учащихся к решению актуальных проблем школы;
- - формировать у детей ответственность за школу, умение реализовать конкретные шаги по улучшению и благоустройству школы и ее территории;
- - способствовать формированию у детей активной жизненной позиции.

## Этапы реализации проекта

- I этап: подготовительный – работа со справочной литературой, анкетный опрос (сентябрь 2022 г.)
- II этап – проектирование озеленения и благоустройства школьного двора (сентябрь 2022 г. – март 2023 г.).
- III этап: заключительный – сопоставление действительных и желаемых результатов работы (март 2023г.)



## • Условия создания ландшафта

Для того чтобы правильно спроектировать ландшафт школьного двора необходимо тщательно изучить условия, в которых он будет создан. Именно с этого мы и начали. Ведь условия определяют разнообразие форм растительности, которые в свою очередь формируют ландшафт. От того насколько правильно будут подобраны растения, относительно условий местности, на которой формируется ландшафт, зависит конечный результат.

# Основы ландшафтного дизайна

## *Ландшафтный дизайн -*

*творческая деятельность человека, направленная на проектирование окружающей среды с использованием природных элементов: рельефа, почвы, воды, растительности, камня и т.д.*

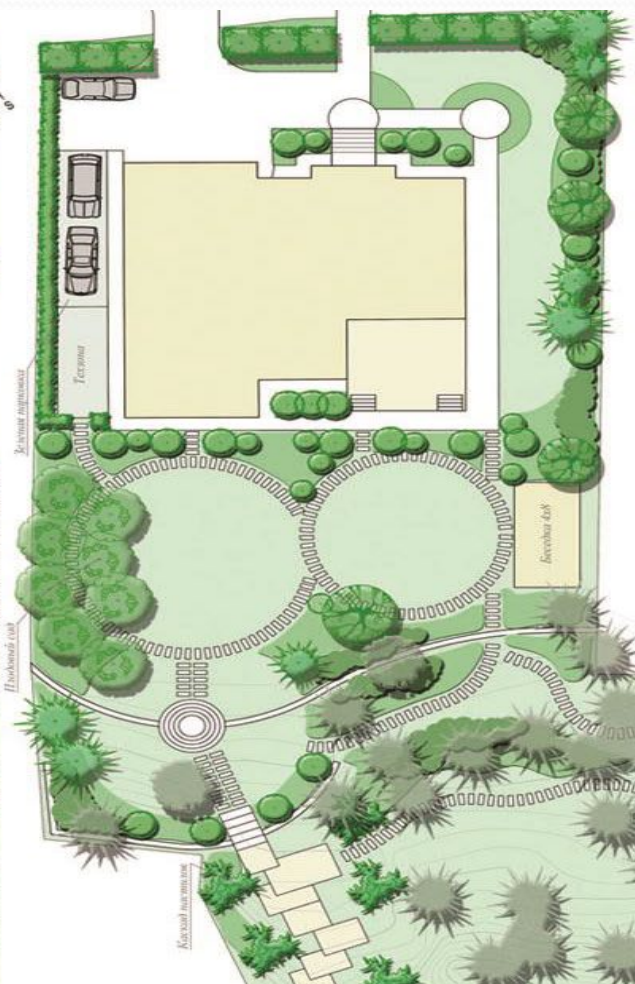
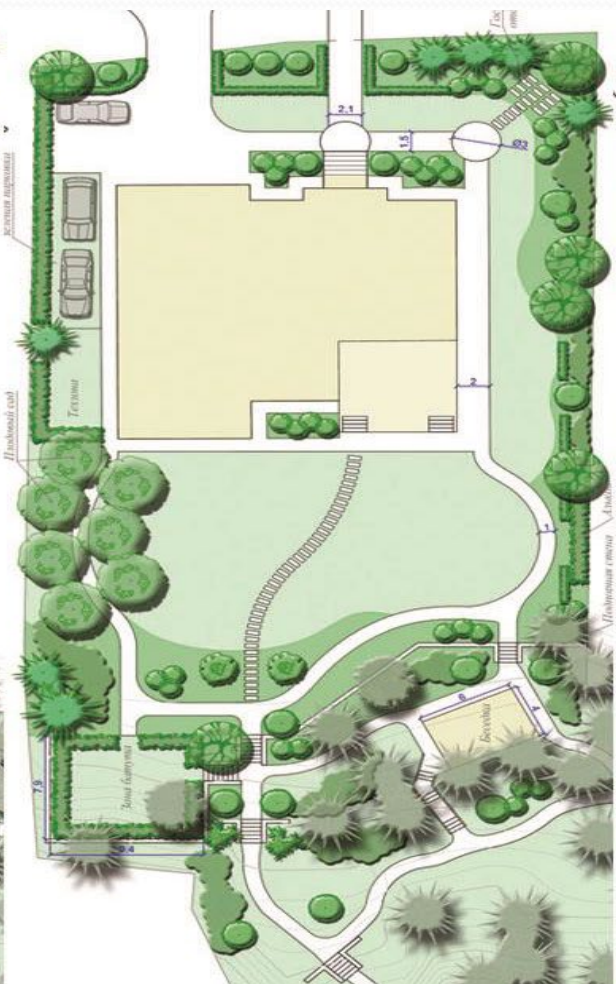
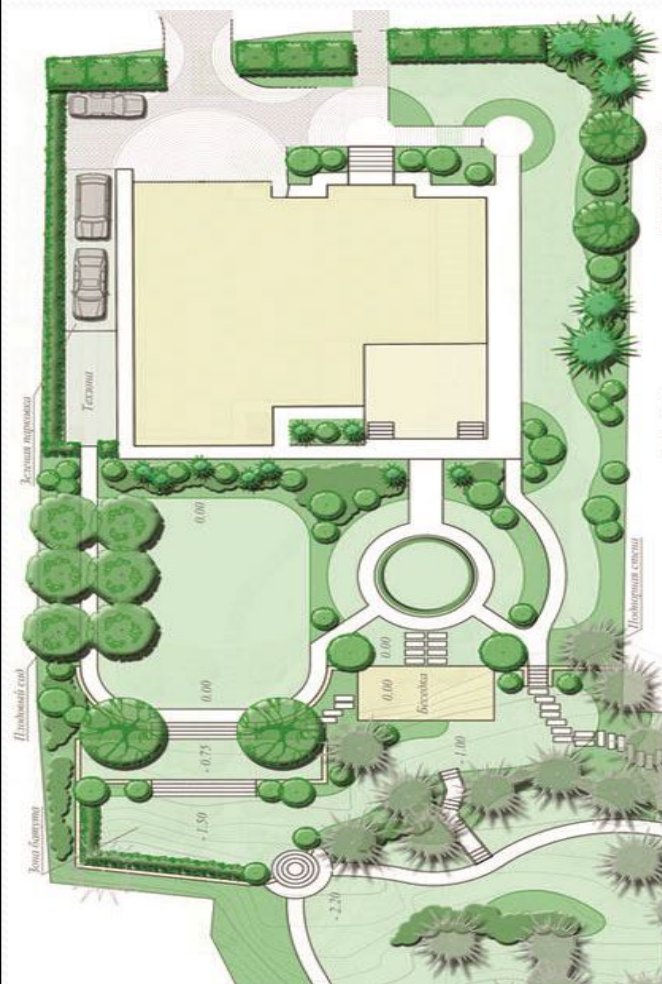




# Планировка ландшафта школьного двора



# Проектирование культурного ландшафта





# Газон





# Бордю́р



# Клумбы





# Переносные клумбы или вазоны





# Альпийская горка





# Сухой ручей





# Наши проблемы



Проблемы  
школы

Благоустройство  
двора

Пришкольный  
участок

Спортивная  
площадка

# Послесловие

- *Чтобы школа стала лучше, чтобы школа стала краше,*
- *Мы должны приложить все усилия наши.*
- *Мы должны постараться, все исправить ошибки*  
*И дарить односельчанам красоту и улыбки!*







Спасибо за внимание